

アイランドタワースカイクラブC棟 32階

★オーナーチェンジ物件★

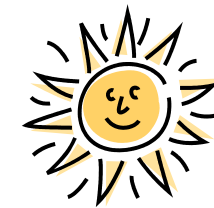
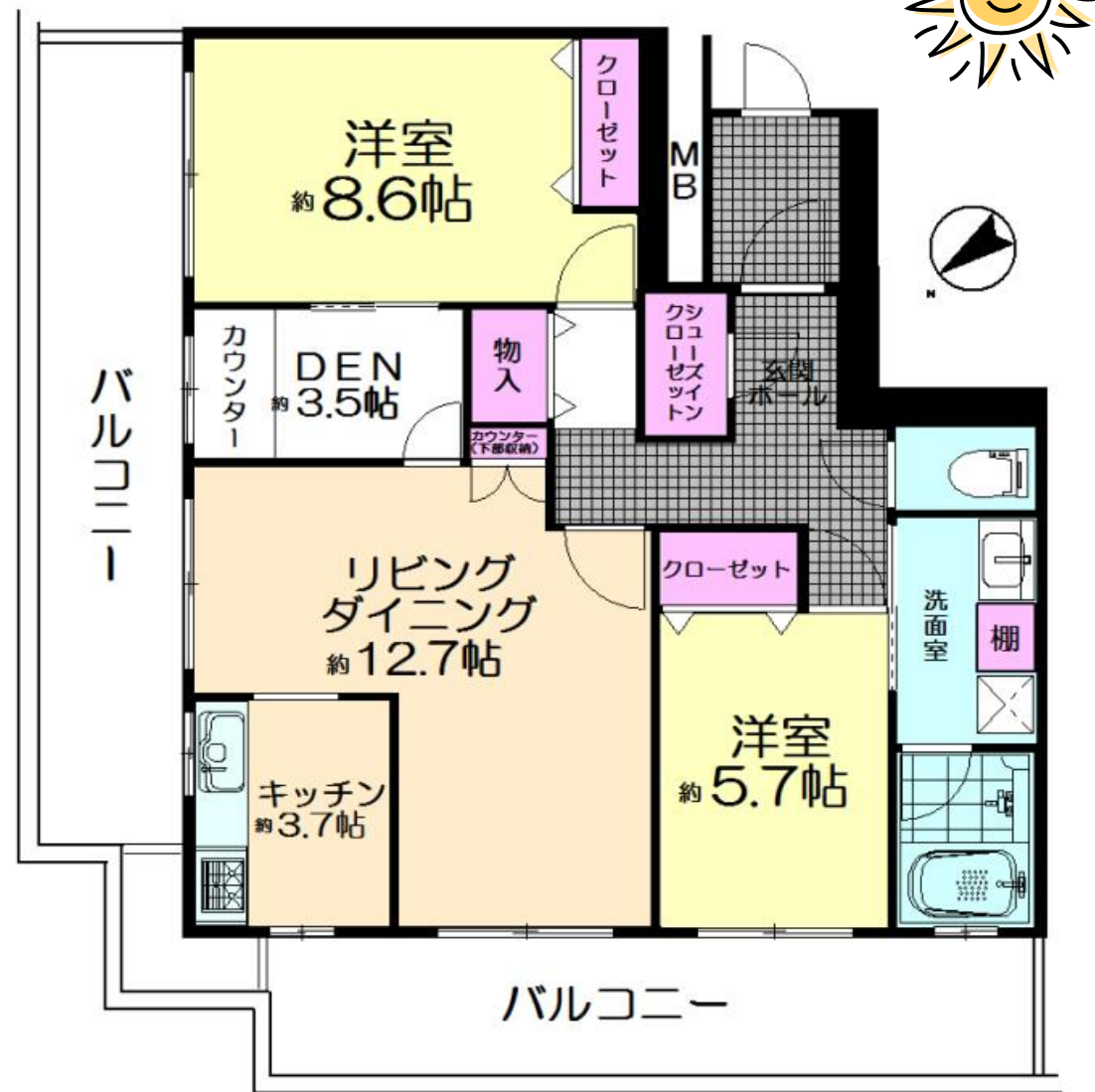


★香椎照葉のタワーマンション!
★32階部分の角住戸で、眺望良好!

《平成30年5月現在》

現況月收入:140,500円(家賃・駐車場・自治会費)
現況年収入:1,686,000円(家賃・駐車場・自治会費)
現況表面利回り:約5.1%

※現況月收入及び現況年収入は、満室時における1ヶ月間及び1年間の予定賃料収入です。現況表面利回りは、年間予定賃料収入の当該物件の取得対価に対する割合です。現況表面利回りは、公租公課その他当該物件を維持するために必要な費用の控除前のものです。当社は、現況月收入及び現況年収入が確実に得られることを保証するものではありません。



物件種目	売マンション		
最寄駅	西鉄貝塚線「西鉄香椎」駅		
名称	アイランドタワースカイクラブC棟	間取	2LDK+DEN
価格	3,280万円		
物件所在地	福岡市東区香椎照葉3丁目		
交通	西鉄貝塚線「西鉄香椎」駅徒歩32分 西鉄バス「アイランドシティ照葉」停徒歩1分		
建物	構造・規模	鉄骨鉄筋コンクリート造41階建 32階部分	
	専有面積	81.21㎡	バルコニー面積 34.34㎡
	間取内訳	図面参照	
土地権利	所有権	分譲会社	新栄住宅(株)
築年月	2008年7月	総戸数	409戸
管理会社	自主管理	管理形態	自主管理日勤
管理費	14,500円/月	修繕積立費	6,700円/月
現況	賃貸中	引渡	相談
駐車場	5,500円/月	用途地域	第二種住居地域
本体設備	オートロック・エレベーター		
各戸設備	シューズインクローゼット・DEN・窓付き浴室		
小学校	照葉小学校	中学校	照葉中学校
備考	CATV維持管理費:540円/月 自治会費:500円/月 トランクルーム共益費:2,000円/月		
物件番号	ksi18M12-020		

※この資料は、概要紹介図です。図面と現況が異なる場合は現況を優先と致します。
※成約の際には規定の仲介手数料とこれに関わる消費税相当額を申し受けます。

※現地案内を希望されるお客様は、前日までにご一報下さい。

まちに、夢を描こう。Nishitetsu Group

住まいのことなら
西鉄の仲介

福岡県知事(2)第17121号 (公社)福岡県宅地建物取引業協会会員
(一社)不動産流通経営協会会員 (一社)九州不動産公正取引協議会加盟

西鉄不動産株式会社

〒813-0013 福岡市東区香椎駅前2丁目52-1 セビアテラス西鉄香椎2F

西鉄の仲介

香椎店

(水曜定休日)

お客様専用ダイヤル 0120-713-266

TEL (092) 674-1266 FAX (092) 672-1686

■取引態様

媒介

担当 大森 昌則

